

INSTRUCTION MANUAL

MANUEL D'INSTRUCTIONS

MANUAL DE INSTRUCCIONES

Basket Strainer
Crépine-panier
Colador de canastilla

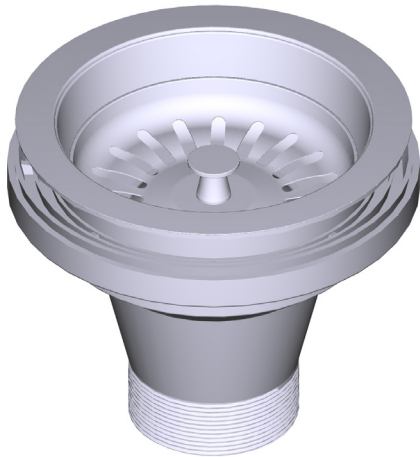


Image is for reference only
(Style varies by model)
Cette image n'est offerte qu'à titre
indicatif seulement
(Le style varie selon le modèle)
La imagen es sólo como referencia
(El estilo varía por el modelo)

HELPFUL TOOLS

For safety and ease of installation, the use of these helpful tools is recommended.

OUTILS UTILES

Pour des raisons de sécurité et de facilité d'installation, l'utilisation de ces outils utiles est recommandée.

HERRAMIENTAS ÚTILES

Por seguridad y facilidad de instalación, se recomienda el uso de estas útiles herramientas.



For warranty or additional information, contact:

Si vous souhaitez obtenir de l'information supplémentaire à propos de la garantie ou de tout autre élément, communiquez avec :

Para preguntas sobre la garantía o para obtener más información, favor de comunicarse con:

U.S.A.
houseofrohl.com/support
1-800-777-9762

QUEBEC / MARITIMES / WESTERN CANADA
QUÉBEC / MARITIMES / OUEST CANADIEN
QUEBEC / MARITIMOS / CANADA OCCIDENTAL
houseofrohl.ca/support
1-866-473-8442

ONTARIO
houseofrohl.ca/support
1-800-287-5354

Riobel

PERRIN & ROWE
LONDON



victoria ⊕ albert®

ROHL

ROHL

Parts List

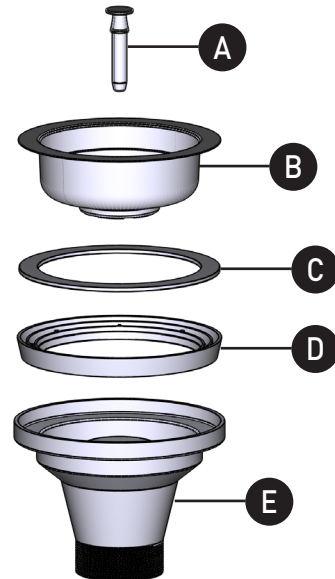
- | | |
|-----------------|-----------------|
| A. Bolt | D. Black Gasket |
| B. Flange | E. Plastic Body |
| C. White Gasket | |

Liste des pièces

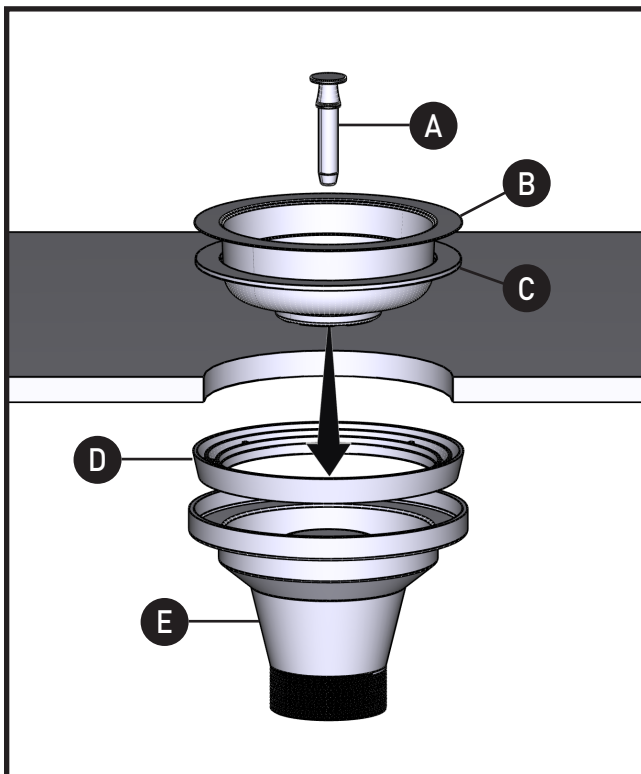
- | | |
|-----------------------------|----------------------------|
| A. Boulon | D. Joint d'étanchéité noir |
| B. Bride | E. Corps en plastique |
| C. Joint d'étanchéité blanc | |

Lista de piezas

- | | |
|-----------------|-----------------------|
| A. Perno | D. Junta negra |
| B. Reborde | E. Cuerpo de plástico |
| C. Junta blanca | |



Installation Steps / Étapes d'installation / Pasos de instalación



Mount the 4 1/2" flange **(B)** in sink with white gasket **(C)**. (Using the white gasket is optional)

Apply a small amount of sealant under the rim. Do not use Blue RTV Silicone sealant.

Below sink: Place the black gasket **(D)** and the plastic body **(E)** in place.

Insert the bolt **(A)** from above the sink and tighten. (Shorter bolts are available for thinner sinks)

Installer la bride de 11,4 cm (4 1/2 po) **(B)** dans l'évier par-dessus le joint d'étanchéité blanc **(C)**. (L'utilisation du joint d'étanchéité blanc est facultative.)

Appliquez une petite quantité de mastic sous le rebord. Ne pas utiliser de silicone RTV (vulcanisé à la température ambiante).

Sous l'évier : Mettre en place le joint d'étanchéité noir **(D)** et le corps en plastique **(E)**.

Insérer le boulon **(A)** à partir du dessus de l'évier et serrer le tout. (Des boulons plus courts sont disponibles pour les éviers de moindre épaisseur.)

Monte la brida de 4 1/2" **(B)** en el fregadero con su junta blanca **(C)**. (El uso de la junta blanca es opcional)

Aplique una pequeña cantidad de sellador debajo del borde. No utilice sellador de silicona Blue RTV.

Debajo del fregadero: Coloque la junta negra **(D)** y el cuerpo plástico **(E)** en su lugar.

Inserte el perno **(A)** desde arriba del fregadero y apriételo (Los pernos más cortos están disponibles para los sumideros más finos)