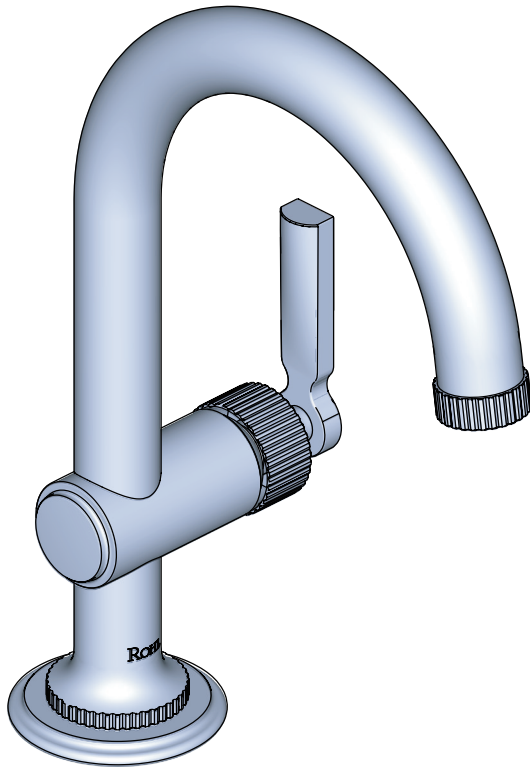


## INSTRUCTION MANUAL MANUEL D'INSTRUCTIONS MANUAL DE INSTRUCCIONES



Single Handle Lavatory Faucet  
Robinet de lavabo à une poignée  
Llave de una sola manija para lavabo

Image is for reference only  
*(Style varies by model)*  
Cette image n'est offerte qu'à titre  
indicatif seulement  
*(Le style varie selon le modèle)*  
La imagen es sólo como referencia  
*(El estilo varía por el modelo)*

### HELPFUL TOOLS

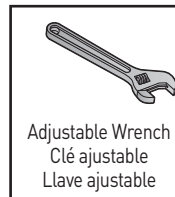
For safety and ease of installation, the use of these helpful tools is recommended.

### OUTILS UTILES

Pour des raisons de sécurité et de facilité d'installation, l'utilisation de ces outils utiles est recommandée.

### HERRAMIENTAS ÚTILES

Por seguridad y facilidad de instalación, se recomienda el uso de estas útiles herramientas.



**For warranty or additional information, contact:**

#### US Customers

U.S.A.  
houseofrohl.com/support  
1-800-777-9762

QUEBEC / MARITIMES / WESTERN CANADA  
QUÉBEC / MARITIMES / OUEST CANADIEN  
QUEBEC / MARITIMOS / CANADA OCCIDENTAL  
houseofrohl.ca/support  
1-866-473-8442

#### Canadian Customers

ONTARIO  
houseofrohl.ca/support  
1-800-287-5354

Riobel

PERRIN & ROWE  
LONDON



victoria ⊕ albert®

ROHL

# ROHL

## Parts List

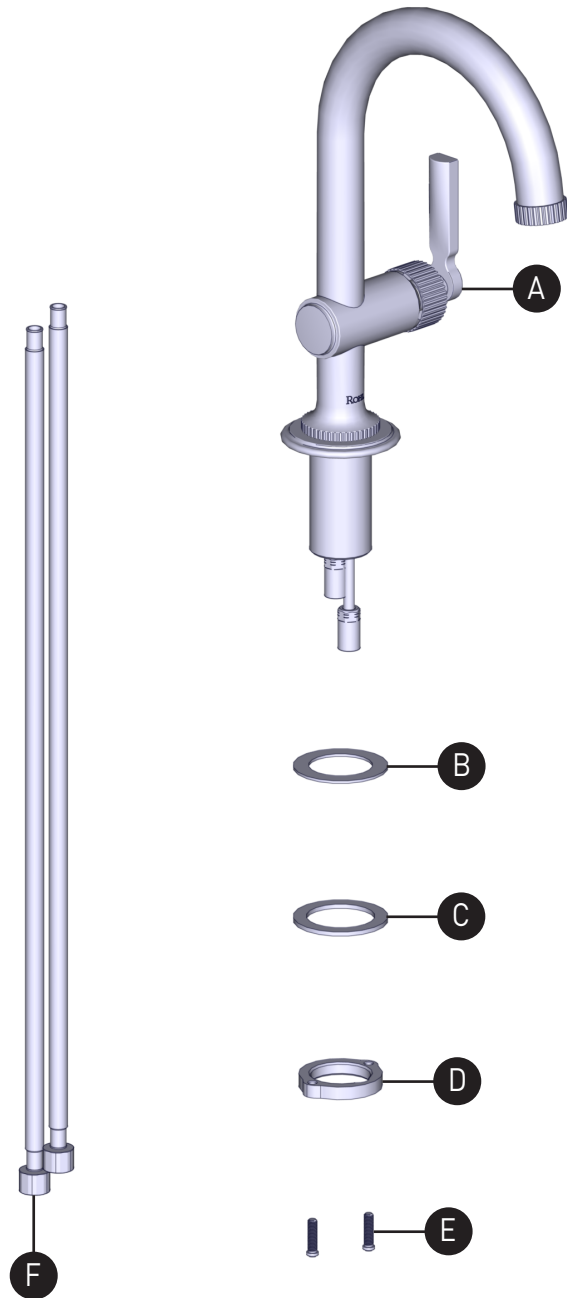
- A. Faucet Body
- B. Gasket
- C. Mounting Washer
- D. Mounting Nut
- E. Screw
- F. Supply Lines

## Liste des pièces

- A. Corps du robinet
- B. Joint d'étanchéité
- C. Rondelle de montage
- D. Écrou de montage
- E. Vis
- F. Hoses d'alimentation

## Lista de piezas

- A. Cuerpo de la llave
- B. Junta
- C. Roldana de montaje
- D. Tuerca de montaje
- E. Tornillo
- F. Líneas de suministro de la llave



**⚠ CAUTION — TIPS FOR REMOVAL OF OLD FAUCET:**  
Always turn water supply OFF before removing existing faucet or disassembling the valve. Open faucet handle to relieve water pressure and ensure that complete water shut-off has been accomplished.

**ATTENTION — CONSEILS POUR LE RETRAIT DE L'ANCIEN ROBINET:**  
Toujours couper l'alimentation en eau avant de retirer ou de démonter le robinet. Ouvrir le robinet pour libérer la pression d'eau et pour s'assurer que l'alimentation en eau a bien été coupée.

**PRECAUCIÓN — CONSEJOS PARA CAMBIAR LA LLAVE MEZCLADORA:**  
Siempre CIERRE la toma de agua antes de quitar la llave existente o desmontar la válvula. Abra la llave para liberar la presión, y asegúrese de que esté bien cerrada el agua.

### Leyenda de Iconos/



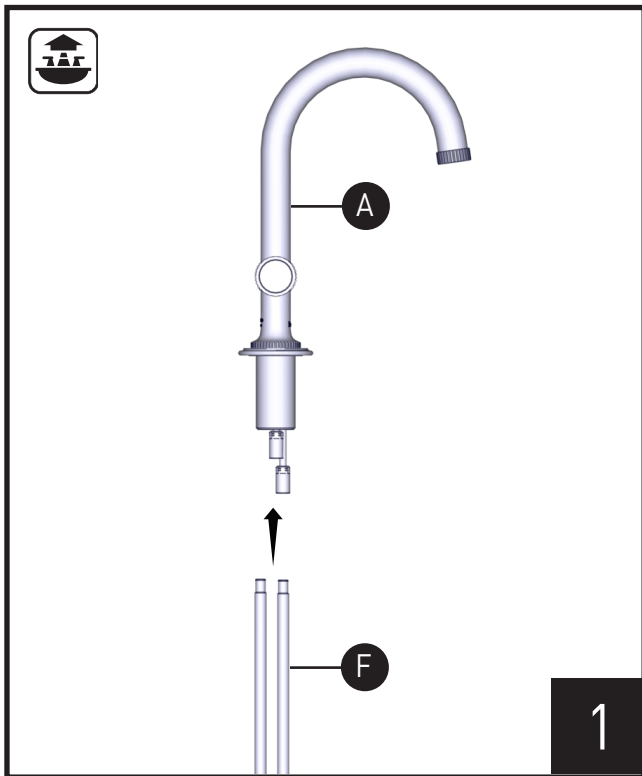
Warning  
Avertissement  
Advertencia



Above sink  
Au-dessus du  
lavabo  
Encima del lavabo



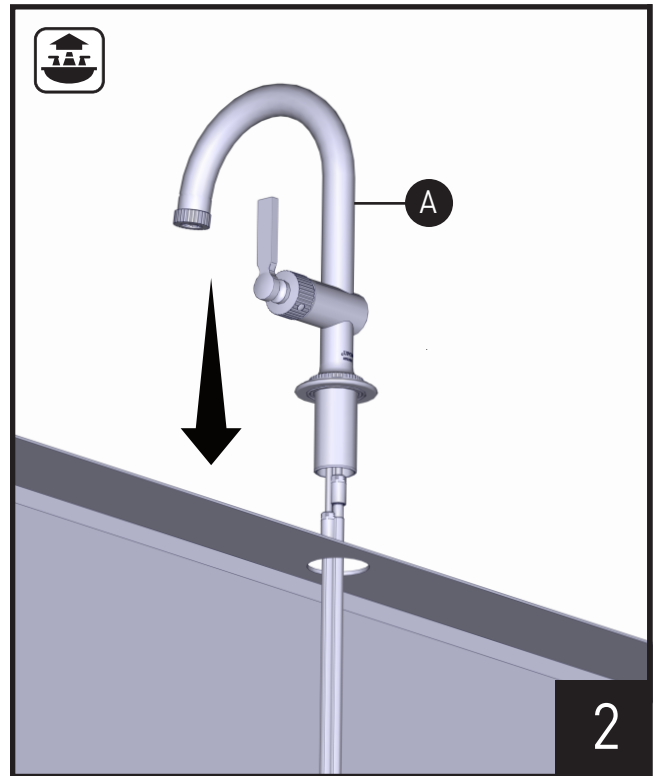
Below sink  
En dessous du lavabo  
Debajo del fregadero



Align the Supply Lines (F) with the copper tub connectors and rotate the Supply Lines (F) until they're tightly installed on the Faucet Body (A).

Aligner les conduites d'alimentation (F) sur les raccords de baignoire en cuivre, puis faire tourner les conduites d'alimentation (F) jusqu'à ce qu'elles soient fermement fixées au corps du robinet (A).

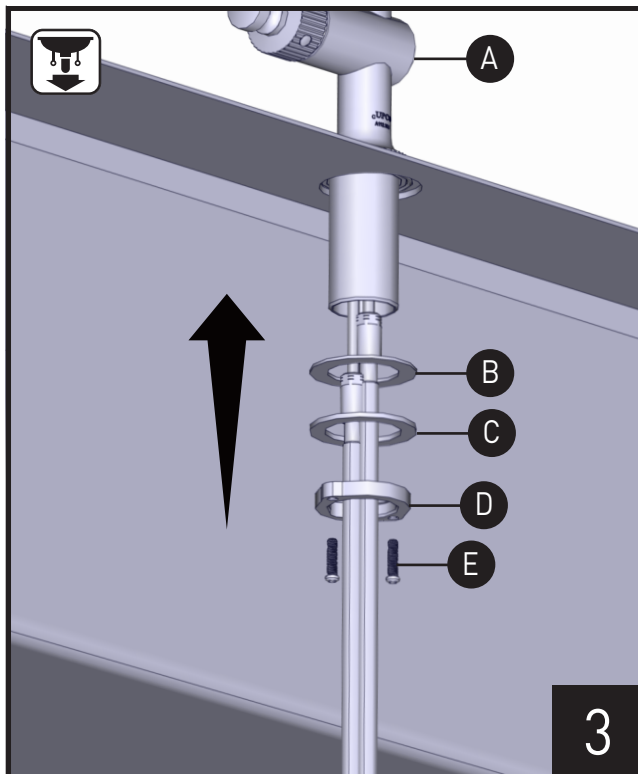
Alinee las líneas de suministro (F) con los conectores de cobre de la tina y gire las líneas de suministro (F) hasta que queden firmemente instaladas en el cuerpo de la llave (A).



Install Faucet Body (A) into sink hole opening until full seated on sink.

Insérer le corps du robinet (A) dans le trou du lavabo jusqu'à ce que le robinet repose entièrement à plat sur le lavabo.

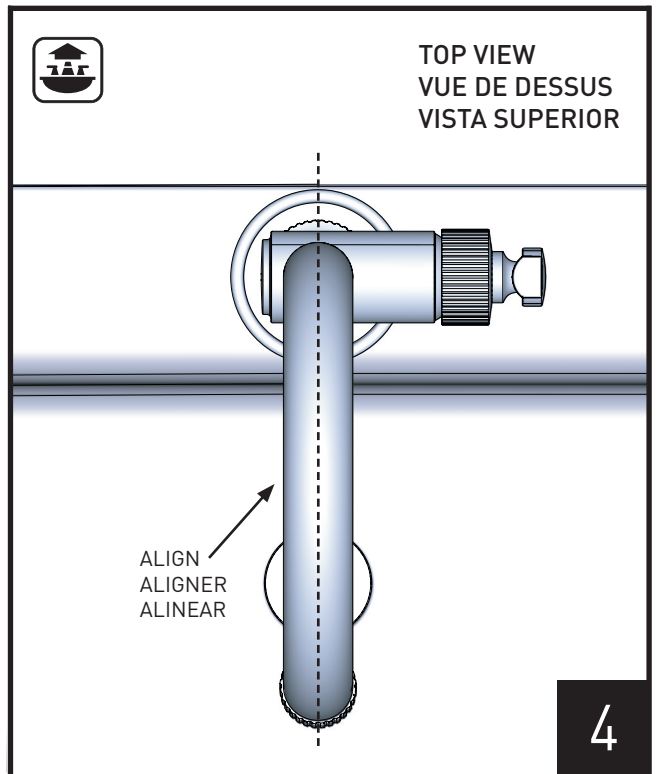
Pase el cuerpo de la llave (A) por el orificio del lavabo hasta que esté completamente asentado sobre la superficie.



Install Gasket (B), Mounting Washer (C), and Mounting Nut (D) onto Faucet Body (A). Tighten the Screws (E) by hand.

Installer le joint d'étanchéité (B), la rondelle de montage (C) et l'écrou de montage (D) sur le corps du robinet (A). Serrer les vis (E) à la main.

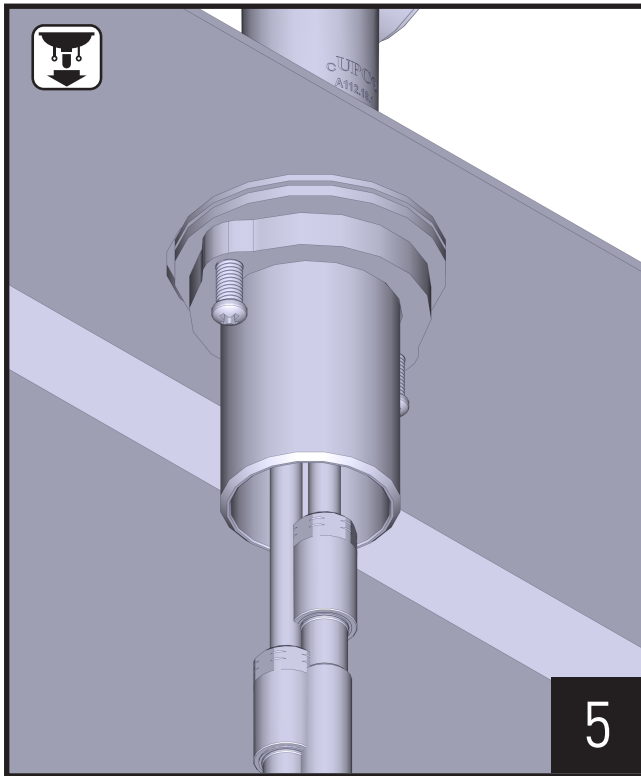
Instale la junta (B), la roldana de montaje (C) y la tuerca de montaje (D) en el cuerpo de la llave (A). Apriete los tornillos (E) a mano.



Check overall faucet alignment with sink drain hole from the top view.

Vérifier, vu du dessus, l'alignement général du robinet sur l'orifice du drain du lavabo.

Verifique la alineación general de la llave con el orificio de drenaje del lavabo desde la vista superior.

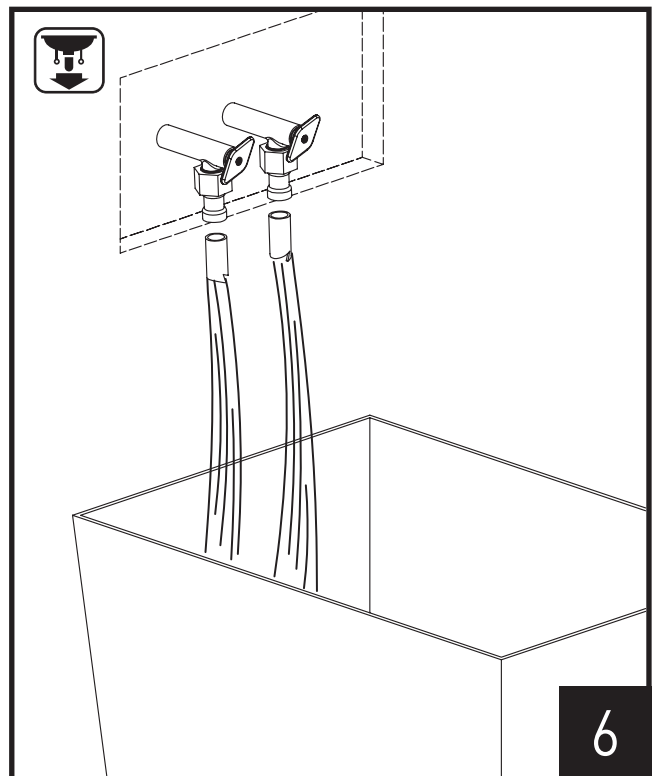


5

Once faucet alignment is confirmed, tighten the Screws **(E)** with screwdriver.

Une fois confirmé le bon alignement du robinet, serrer les vis **(E)** avec le tournevis phillips.

Una vez que se confirme la alineación de la llave, apriete los tornillos **(E)** con la tornavisa phillips.

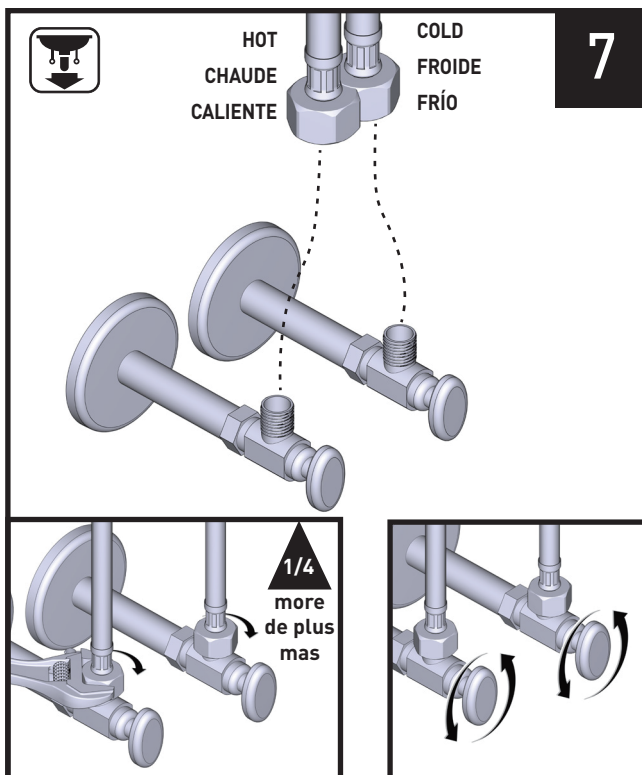


6

Run hot and cold water for 5 seconds.

Faire couler l'eau chaude et l'eau froide pendant 5 secondes.

Deje correr agua fría y caliente durante 5 segundos.

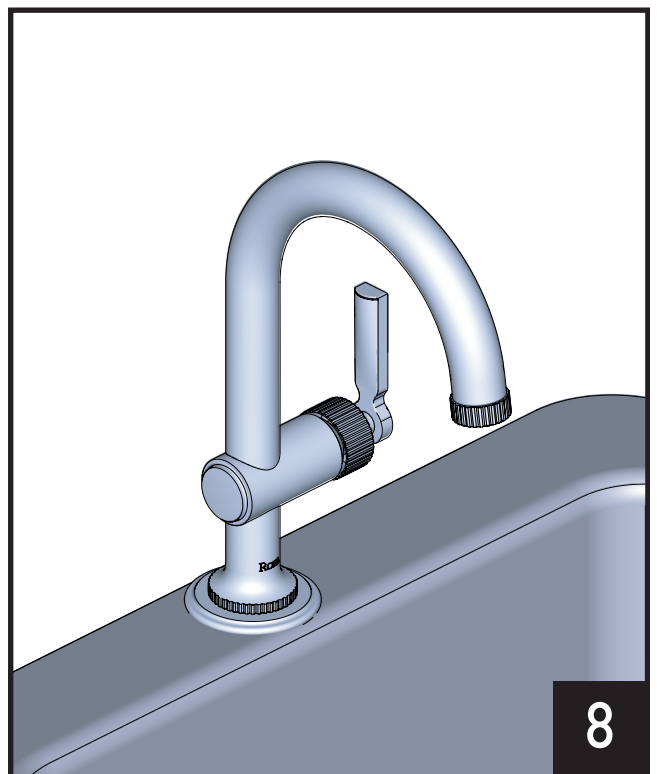


7

Attach faucet supply lines to shut off valves. Tighten by hand, then 1/4 turn more with adjustable wrench. Turn on water and check for leaks.

Fixer les conduites d'alimentation en eau aux robinets d'arrêt. Les serrer à la main, puis faire 1/4 de tour supplémentaire avec une clé ajustable. Ouvrir l'eau et vérifier qu'il n'y a aucune fuite.

Conecte las líneas de suministro de la llave a las llaves de paso. Apriete a mano, después 1/4 de vuelta más con una llave inglesa. Abra la llave del agua y verifique que no haya fugas.



8

Installation is complete.

L'installation est terminée.

La instalación está completa.